

# Aménager un coin allaitement

C'est facile de soutenir les familles!

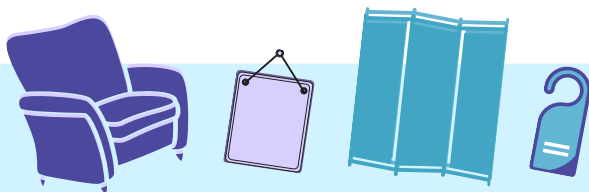


Allaiter peut se faire partout, mais certaines familles ont besoin d'un espace confortable ou à l'abri des regards pour que la tétée se passe bien, ou pour exprimer le lait. Installer un coin allaitement peut aider toutes les familles à mieux répondre aux besoins de leurs tout-petits!

# 1

## Éléments essentiels

- Chaise ou fauteuil à bras
- Une forme d'intimité : un paravent, un rideau, une salle qui se ferme ou un accroche-porte informatif\*
- Une affiche rappelant que l'allaitement est possible partout, pour rappeler que l'utilisation de cet espace est à la discrétion des familles



# 2

## Éléments appréciés

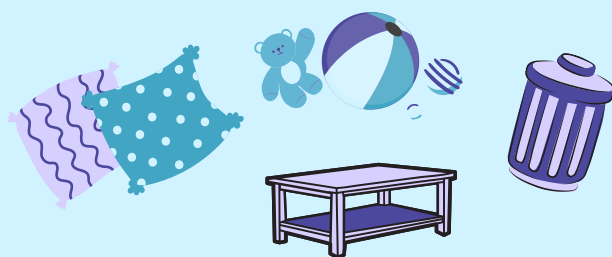
- Accès à un endroit pour changer le bébé
- Accès à un lavabo pour se laver les mains
- Ces accès ne doivent pas obligatoirement être dans le coin allaitement



# 3

## Éléments utiles

- Coussin
- Table basse
- Jouets variés
- Poubelle



Le coin allaitement n'est pas exclusivement réservé à la tétée, les femmes et les familles doivent pouvoir répondre aux besoins de leurs bébés au moment où c'est nécessaire.



Le MAQ rend disponible un modèle d'accroche-porte informatif sur l'allaitement dans l'espace public. Numérisez le code QR pour y accéder en format imprimable.

