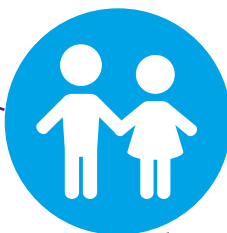




Allo-BB



OUTIL DE RÉFÉRENCE vers les SERVICES LÉVISIENS EN PÉRINATALITÉ
destiné aux intervenants afin de répondre aux besoins des familles
pendant la période périnatale

Créé par le comité périnatal du RAPEL (Regroupement des Acteurs en Petite Enfance de Lévis)
et porté par Ressources-Naissances



RESSOURCES-NAISSANCES

☎ 418 834-8085

@ centre@ressources-naissances.com

🌐 www.ressources-naissances.com

Activités communautaires et d'entraide

- Cafés-Rencontres / Conférences
- Espace allaitement / Espace bébé
- Marrainage d'allaitement

Ateliers prénatals et postnatals

- Préparation à l'accouchement et à l'allaitement, « Félicitations » - Devenir parents, yoga, mise en forme, massage bébé, activités de stimulation avec bébé, introduction des aliments, etc.

Soutien et accompagnement

- Service d'aide à domicile (Relevailles)
- Accompagnement individualisé (PACE) **
- Groupe d'entraide la Placotte **
- Nouvelles des familles



HÔTEL-DIEU DE LÉVIS

☎ 418 835-7164

🖨 418 835-7132

🌐 www.cisss-ca.gouv.qc.ca

Services de suivi de grossesse (Clinique de planification familiale et de gynécologie)

- Examen diagnostique prénatal (dépistage)
- Consultation et suivi de grossesse (gynécologues)

Services d'accouchement (Unité Mère-Enfant)

- Consultation externe pour des problématiques pouvant affecter la grossesse
- Accouchement en chambre de naissance
- Soins néonataux / postnatals

Services de pédiatrie (Clinique ambulatoire de pédiatrie et chirurgie d'un jour pédiatrique)

- Soins aux enfants hospitalisés
- Médecine de jour pédiatrique



CLSC DE LÉVIS

☎ 418 835-3400

🖨 418 835-6413

🌐 www.cisss-ca.gouv.qc.ca

CLSC DE SAINT-ROMUALD

☎ 418 380-8991

🖨 418 380-8106

🌐 www.cisss-ca.gouv.qc.ca

Services généraux

- Cours prénatals (présentiel ou en ligne)
- Suivi postnatal (1^{re} visite à domicile et rencontres de suivi au CLSC selon les besoins)
- Vaccination
- Services en nutrition

Services spécifiques **

- Suivis interdisciplinaires pré/postnatals (t.s., infirmière, éducatrice, nutritionniste, ergothérapeute) incluant suivi psychosocial
 - ▶ Programme OLO (oeuf-lait-orange)
 - ▶ Programme SIPPE (Services intégrés en périnatalité et pour la petite enfance)
 - ▶ Programme CADOE : collectivement, agir pour le développement optimal des enfants
 - ▶ Programme CONCERTO



MAISON DE NAISSANCE MIMOSA

☎ 418 839-0205

🖨 418 839-2026

🌐 www.cisss-ca.gouv.qc.ca

Suivi Sage-femme prénatal et postnatal (6 semaines)

- Suivi personnalisé prénatal et postnatal
- Rencontres prénatales de groupe
- Accouchement à la Maison de naissance, au domicile ou à l'Hôtel-Dieu de Lévis
- Soirée d'information mensuelle et visite de la Maison de naissance

Légende :

** Programmes offerts aux familles vivant une situation de vulnérabilité.
Les critères d'admissibilité varient selon le programme. Référencement nécessaire.

SERVICES LÉVISIENS EN PÉRINATALITÉ

BESOINS DES FAMILLES PENDANT LA PÉRIODE PÉRINATALE

	Ressources-Naissances	Hôtel-Dieu de Lévis	CLSC de Lévis et CLSC de Saint-Romuald	Maison de naissance Mimosa	Groupe de médecine de famille universitaire de Lévis (GMF-U)	Centres de la Petite Enfance (CPE) et Bureaux coordonnateurs	Direction de la protection de la jeunesse (DPJ)
Accès à un médecin de famille pour le suivi de grossesse					●		
Suivi de grossesse et de santé		●	●	●	●		
Suivi psychosocial			●		●		●
Aide à domicile/ Relevailles	●						
Accompagnement (finances, logement, matériel, etc.)	●		●				
Milieu de garde						●	
Allaitement	●	●	●	●	●		
Alimentation/Nutrition	●		●				
Mise en forme	●						
Préparation à l'accouchement et à l'arrivée de bébé	●	●	●	●			
Accouchement		●		●			
Briser l'isolement/Favoriser l'entraide	●		●	●			
Soutien à l'exercice du rôle parental	●		●	●			●
Soins de santé physique		●	●	●	●		
Vaccination			●		●		
Stimulation du développement	●		●			●	
Promotion de la sécurité et du développement	●	●	●	●	●	●	●
Protection de la sécurité et du développement							●

PARENTS – BÉBÉS

PARENTS

BÉBÉS



GRUPE DE MÉDECINE DE FAMILLE UNIVERSITAIRE DE LÉVIS (GMF-U)

☎ 418 380-8597

🖨 418 380-8596

🌐 www.umfdelevis.ca

Suivi médical prénatal et postnatal

- Guichet d'accès à un médecin de famille pour femmes enceintes sans médecin de famille ou celles ayant besoin d'une référence pour la poursuite du suivi de grossesse (418 380-2072) (en collaboration avec les GMF partenaires du territoire)
- Prise en charge des nouveaux-nés des patientes suivies durant la grossesse (sauf si un médecin de famille est déjà présent)
- Consultations de professionnels AU BESOIN POUR LES PATIENTS INSCRITS (travailleuse sociale, psychologue, infirmière clinicienne/praticienne spécialisée en première ligne)

Service de consultation avec et sans rendez-vous

- Plages horaires de sans rendez-vous avec système Bonjour-Santé

Clinique d'allaitement (418 380-8597)

- Évaluation de la problématique d'allaitement
- Rédaction d'une prescription si nécessaire



CENTRES DE LA PETITE ENFANCE ET BUREAUX COORDONNATEURS

🌐 www.laplace0-5.com

Services de garde subventionnés

- Application d'un programme éducatif
- Stimulation du développement global de chaque enfant par le biais du jeu
- Assure la santé, la sécurité et le bien-être de l'enfant en partenariat avec la famille
- Inscription d'un poupon (0-1 an) : Guichet d'accès La Place 0-5



DIRECTION DE LA PROTECTION DE LA JEUNESSE (DPJ)

☎ 1 800 461-9331

@ signalementDPJCISSSCA@ssss.gouv.qc.ca

Partenaire du Programme CONCERTO – Accueil du nouveau-né **

- Ce programme, offert conjointement avec les CLSC de Lévis et de Saint-Romuald, prévoit, dans les situations à haut risque, des services de suivi des parents et de l'enfant à naître en partenariat intersectoriel et multidisciplinaire (évaluation, élaboration d'un plan de services précoces et préventifs et mise en place des services cohérents et adaptés aux besoins des futurs parents)

Alerte bébé **

- Signalement concernant un bébé à naître. Parents, connus ou non d'un intervenant, pour lesquels il y a des inquiétudes quant à leurs capacités à répondre aux besoins de bébé

Signalement **

- Signalement concernant un bébé ou un enfant compte tenu d'observations inquiétantes quant aux capacités des parents à répondre aux besoins de celui-ci

Légende :

** Programmes offerts aux familles vivant une situation de vulnérabilité.
Les critères d'admissibilité varient selon le programme. Référencement nécessaire.



Allo-BB



Une initiative de



Soutenue par

RESSOURCES
NAISSANCES



EN ATTENDANT BÉBÉ - BÉBÉ EST ARRIVÉ



AVENIR D'ENFANTS
DES COMMUNAUTÉS ENGAGÉES

Novembre 2018